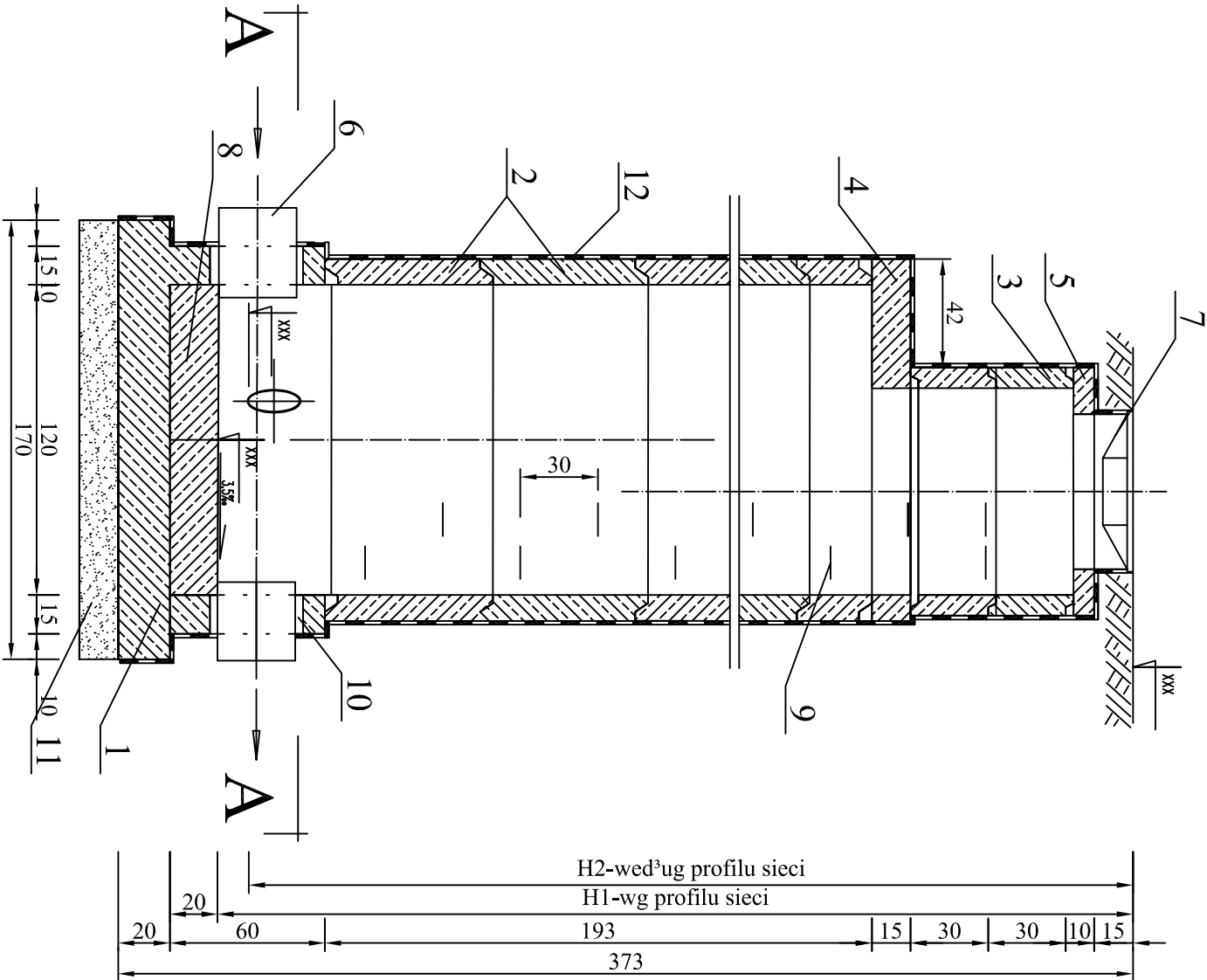


LEGENDA:

- 1 - KONSTRUKCJA MONOLITYCZNA PŁYTY DENNEJ I DOLNEJ CZĘŚCI STUDZIENKI BETON B25
- 2 - KRĘGI ŻELBETOWE 120 x 30
- 3 - KRĘGI ŻELBETOWE 80 x 30
- 4 - PŁYTA POKRYWOWA OKRĄGŁA 144/80
- 5 - PŁYTA POKRYWOWA OKRĄGŁA 80/60
- 6 - RUROCIĄG KANALIZACYJNY Ø 300 PVC
- 7 - WŁAZ ŻELWNY TYP CIĘŻKI/TYP LEKKI; D400 (z wypełnieniem betonowym) lub C250 zgodny z normą PN-EN 24:2000
- 8 - KINETA Z BETONU B 10
- 9 - STOPNIE ZŁAZOWE ŻELWNE
- 10 - USZCZELNIENIE: - uszczelka gumowa w gruntach nawodnionych - przejście szczelne typu "ADAPTOR"
- 11 - PODSYPKA Z PIASKU
- 12 - IZOLACJA: - BITIZOL R+P W GRUNTACH NIENAWODNIONYCH - GRUBOWARSTWOWA BITUMICZNA IZOLACJA PRZECIWWILGOCIOWA W GRUNTACH NAWODNIONYCH SŁABO AGRESYWNYCH



Nazwa rysunku: PRZRYŁADOWA STUDZIENKA KANALIZACYJNA POŁĄCZENIOWA					Nr rysunku: 8
Opis: Sieć kanalizacyjna w miejscowości Chwałki gm. Obrazów wzdłuż drogi gminnej (nr ewid. działki 420)					Skala: bez skali
Projektant: mgr inż. D. ŚLIŹ	Specjalność: INSTAL.-INŻ.	Nr ujednolici: KL - 178/90	Podpis: [Signature]	Data: 11.2013r	Stadium: PB/PW
Autor: mgr inż. P. MAURYCY				11.2013r	
Autor: mgr inż. M. WÓJCIK				11.2013r	Forma: PROENCO ul. Warszawska 30/10 25-312 Kielce
Skonsolid: inż. L. RAUNER	INSTAL.-INŻ.	GP-III-7342/ 170/92		11.2013r	